

あんず保育所

病児保育って知っていますか？

お子さまにお熱があっても！

RSやインフルエンザなどの感染症でも！

病院を受診して、必要書類をもらうだけ！

お仕事の間、安心してあずけられる場所。

定員



1日3名まで

利用
日時



月～金 8:00～18:00

※原則連続して5日間以内

利用料



2,270円

昼食・おやつ付

うれしい3つのポイント

01 急な体調変化にも対応

看護師と保育士の連携のもと、病気の子どもの急な体調変化にも対応できます

02 のびのび過ごせる保育体制

少数保育なので、それぞれの子に合ったペースで過ごすことができます

03 栄養たっぷりの昼食を用意

一宮西病院の管理栄養士が管理するあたたかい給食が食べられます(アレルギーにも対応可)

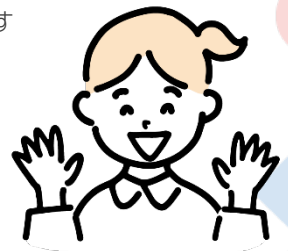
対象となる方

一宮市内在住の
生後6ヵ月から小学校4年生



どうしても休めない
仕事だったので
助かりました！

身近に頼れる人がいないので、
助かりました！



詳細はこちら



あんず保育所

〒494-0001 愛知県一宮市開明字東石亀14

☎070-3312-9136 受付時間/月～金曜日 8:00～18:00