



教育プログラム | 乳腺・内分泌外科

プログラムの特徴

- ✓ 愛知県内でも**トップクラス**の豊富な症例数
- ✓ **指導医とのマンツーマン**で診断・手術・緩和ケア・検診など Totalで患者さんを診察するスキルが身につく
- ✓ 連携施設（聖路加国際病院）への**国内留学**ができる
- ✓ 医局の縛りによるノルマや異動なし・アットホーム
- ✓ 若手乳腺外科医の横のつながりが強固！**最新情報もキャッチアップ**できる
(名大・名市大・愛知県がんセンター・藤田・愛知医大)

🖋️ 症例数

乳腺の悪性腫瘍（手術あり）	175件	愛知県 6 位 / 全国 90 位
乳腺の悪性腫瘍（手術なし）	140件	
乳腺の良性腫瘍（手術あり）	16件	愛知県 4 位 / 全国 70 位
甲状腺（良性／バセドウ病5件）	9件	
甲状腺（悪性）	6件	

(DPCコードに基づく2021年4月～2022年3月退院患者の統計)

乳腺・内分泌外科では乳腺症、乳がんなどの乳腺疾患と手術適応のバセドウ病や甲状腺腫瘍などの甲状腺疾患、副甲状腺疾患、副腎疾患を診療しています。

後期研修医1年目で経験できる症例数

- ▶ モデルローテーションケース※専攻医1年目の経験症例
(消化器外科、呼吸器外科、心臓血管外科、乳腺内分泌 **※各3か月**)



手術件数

執刀：**57**件
(助手：60件)



呼吸器症例

執刀：**8**件
(助手：50件)



心臓血管外科症例

執刀：**1**件
(助手：48件)



乳腺症例

執刀：**11**件
(助手：39件)

数多くの執刀ができることが魅力です。

専門医取得までは必ず指導医とペアでオペを行うため、安心して学ぶ機会があります。

それぞれの指導分野において、専門の指導医が集中的に指導を行います

指導医

鈴木 瞳
乳腺外科部長

資格

- ・日本外科学会 外科専門医
- ・日本乳癌学会 乳腺専門医
- ・日本乳がん検診精度管理中央機構マンモグラフィ読影認定医
- ・日本乳がん検診精度管理中央機構乳腺超音波読影認定医

指導分野

乳腺外科

指導医

大久保 雄一郎
乳腺外科副部長

資格

- ・日本外科学会 専門医
- ・日本乳癌学会 乳腺専門医
- ・日本がん治療認定医機構 がん治療認定医
- ・検診マンモグラフィ読影認定医師
- ・日本救急医学会認定ICLSコースディレクター
- ・日本乳房オンコプラスチックサージャリー学会 乳房再建用エキスパンダー/インプラント責任医師

指導分野

乳腺外科

スタッフ



加治 つくし

資格

- ・検診マンモグラフィ読影認定医
- ・乳がん検診超音波検査実施・判定医
- ・日本外科学会 外科専門医

指導分野

乳腺外科

指導医

石黒 清介
乳腺外科部長
内分泌外科部長

資格

- ・日本外科学会 専門医・指導医
- ・日本乳癌学会 乳腺専門医
- ・日本内分泌外科学会 内分泌・甲状腺外科専門医
- ・日本乳房オンコプラスチックサージャリー学会 乳房再建用エキスパンダー/インプラント責任医師
- ・医学博士

指導分野

内分泌外科

専攻医



松尾 由菜

卒年：R3
出身大学：島根大学

専攻医



荒田 幸周

卒年：R4
出身大学：名古屋市立大学

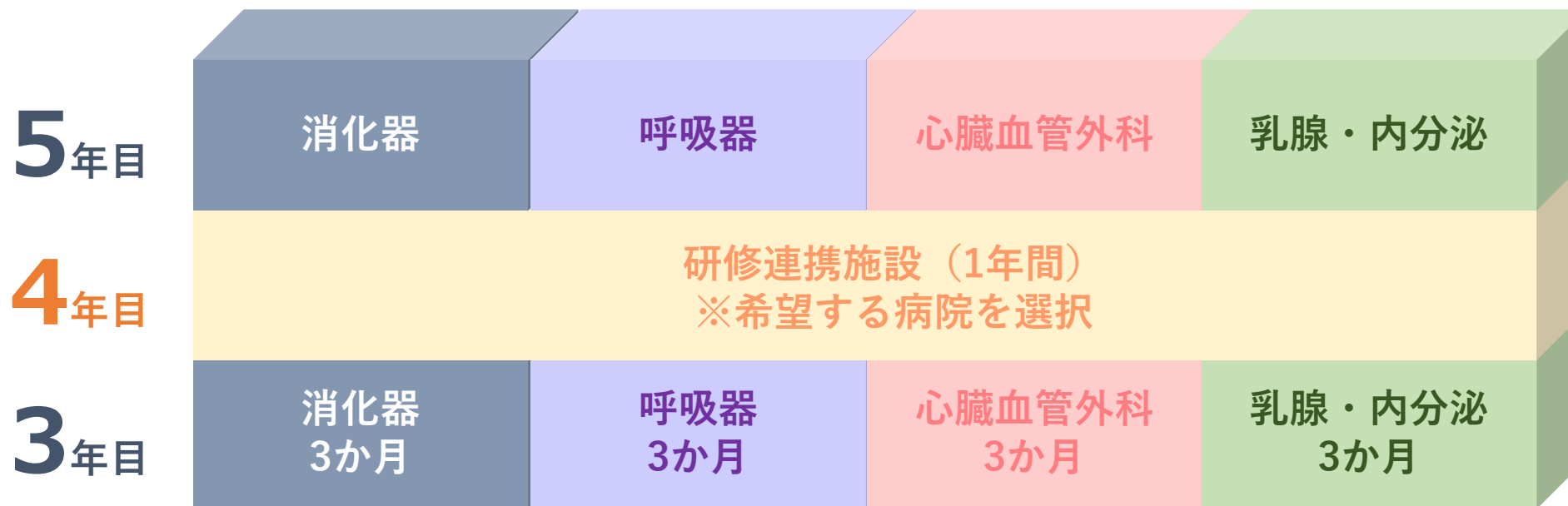
教育体制

上級医の指導のもとで卒後3年目から実践！

- 外来に担当医として立つ
- 手術の執刀をメインで行う
- 薬物療法や緩和ケアも実践
- 学会発表、論文作成、ガイドライン作成もサポート！



希望するサブスペシャリティ領域を中心に学べる 柔軟な外科研修プログラム



- ・ 卒後3年目は、基幹施設（一宮西病院）で、外科サブスペシャリティ領域を3か月ごとにローテーションします
- ・ 卒後4年目は、研修連携施設（愛知医科大学、聖路加国際病院、浦添総合病院、手稲溪仁会病院、聖マリア病院）に1年間（※6か月に短縮などは要相談）研修を行います
- ・ 卒後5年目は、基幹施設で研修を行い、志望する分野にローテーションを行います。不足症例については、各科をローテします。また外科サブスペシャリティ領域の専門医研修を始めることができます

日本全国に豊富な連携先

- ▶ 医局に縛られず全国の有名病院との連携により、様々な専門医資格を取得可能です

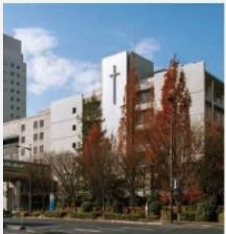
沖縄県



浦添総合病院

病床：334床 救急指定：3次急
 救急：5,357台/年
 入院：289,810/年
 OPE件数：3,222件/年
 救急医療からがん治療まで、豊富な執刀症例を経験できる

福岡県



聖マリア病院

病床/1,097床 救急指定/3次急
 救急：10,215台/年
 入院：17,048名/年
 OPE数：7,735件/年
 九州最多の救急車受入れ、救急医療から、移植、がんまで幅広い診療に対応

愛知県



愛知医科大学病院

病床：900床 救急指定：3次急
 救急：5,784台/年
 入院：259,515名/年
 OPE件数：11,540件/年
 ドクターヘリやドクターカーを配備、救急医療から災害医療まで幅広く対応

北海道

手稲溪仁会病院

病床：670床 救急指定：3次急
 救急：5,802台/年
 入院：18,096名/年
 OPE件数：8,549件/年
 ハイボリュームな症例で肝胆脾領域を幅広く経験できる



東京都

聖路加国際病院

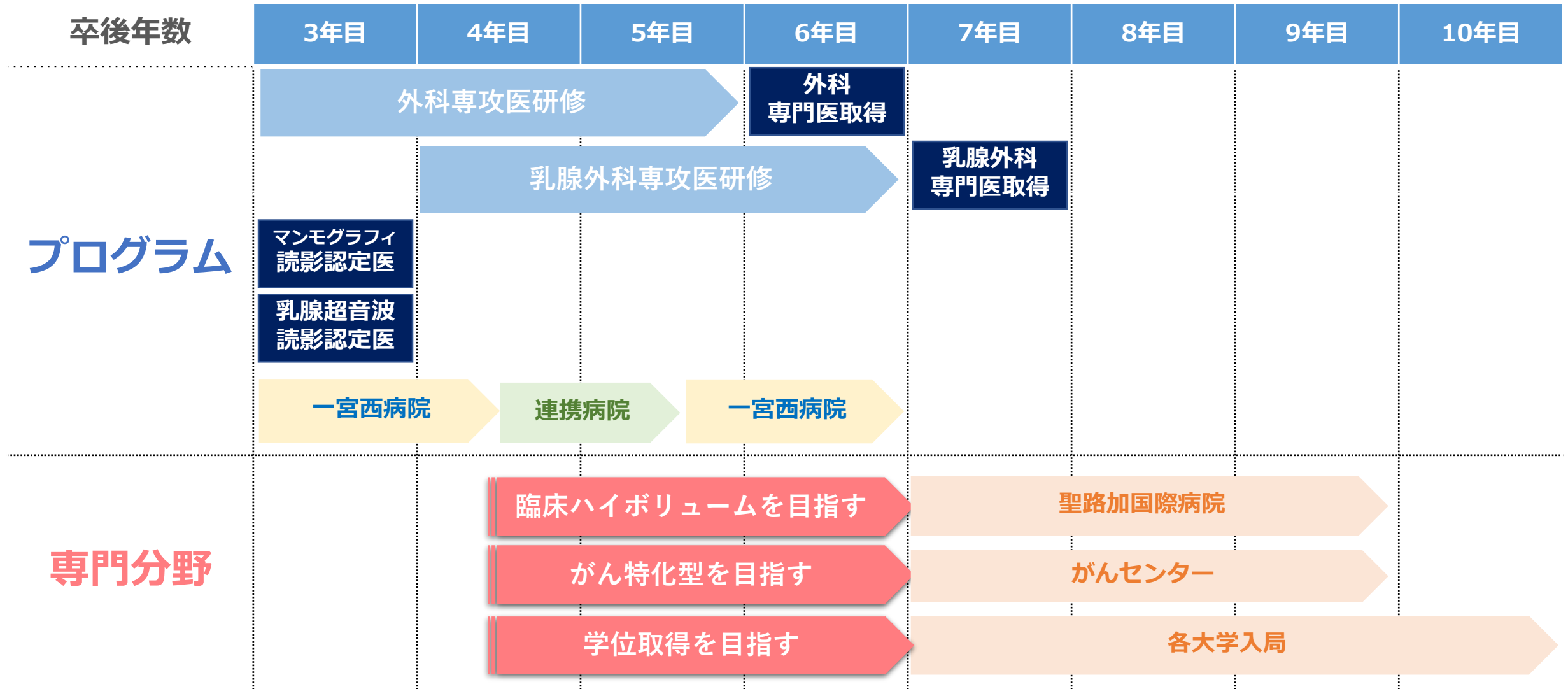
病床：520床 救急指定：3次急
 救急：11,262台/年
 入院：176,500名/年
 OPE件数：9,526件/年
 乳腺外科症例：全国1位



一宮西病院



乳腺・内分泌外科医のキャリアパス（例）



教育の到達目標

	一般目標	手技	アカデミック
3年 前期	<ul style="list-style-type: none"> ● 針生検やマンモトーム生検、エコーなどの画像スキルを磨くことができる 	<ul style="list-style-type: none"> ● 手術では、執刀医として指導医の監督下で術者経験を積める 	<ul style="list-style-type: none"> ● 学術集会での発表を行うことができる
3年 後期	<ul style="list-style-type: none"> ● 薬物療法の担当医として腫瘍内科領域や緩和ケア領域のマネジメントができる ● 患者のニーズとEBMに応じた治療マネジメントとICのスキルを身に付けることができる ● 外来で初診患者を受け持ち、臨床・画像診断からの治療決定ができる ● 再発症例での長期治療や終末期医療の実践ができる 	<ul style="list-style-type: none"> ● 乳腺腫瘍摘出術 術者または助手として 5 例以上 ● 乳腺腫瘍の切開排膿術 術者または助手として 1 例以上 	<ul style="list-style-type: none"> ● 論文作成を行うことができる
4年次は連携施設にて研修			
5年 前期	<ul style="list-style-type: none"> ● 診断・治療・経過観察まで一連の診療に責任を持ちコーディネートできる ● 読影認定医を生かした検診マンモグラフィ読影の中心を担うことができる 	<ul style="list-style-type: none"> ● 乳腺(乳房)部分切除術 術者として 20 例以上 ● 乳腺(乳房)全切除術 術者として 10 例以上 	<ul style="list-style-type: none"> ● 学会で討論に参加し自分の意見を述べるができる
5年 後期	<ul style="list-style-type: none"> ● 良性疾患の診断とマネジメントができる ● 検診や市民への疾患理解などの社会的活動の役割を担う ● 後輩の指導的立場としてアドバイスができる 	<ul style="list-style-type: none"> ● センチネルリンパ節生検術 術者として 20 例以上 ● 腋窩リンパ節郭清術 術者として 10 例以上 ● 乳房再建術 助手として 5 例以上 	<ul style="list-style-type: none"> ● 全国規模の学会にて論文発表ができる

週間スケジュール



多職種カンファ 金曜日 16:00~

その週の新患、初発・再発例の治療方針について抄読会、学会発表の予行等



検診マンモグラフィ読影

(ほぼ毎日10-30例 (担当者と時間を合わせて行う))

	月	火	水	木	金
早朝	抄読会 検診マンモグラフィ読影 回診	回診	回診	回診	回診
午前	外来	外来	外来	外来	外来
午後	手術	手術	手術	手術	手術
夕刻					多職種カンファ

乳腺・内分泌外科医の一日



外来診察

- ◆自覚症状での当日受診
- ◆当院or他院の検診要精査
- ◆乳癌診断後の紹介
- ◆他院からの精査
- ◆他科コンサルト

基本的には午前外来

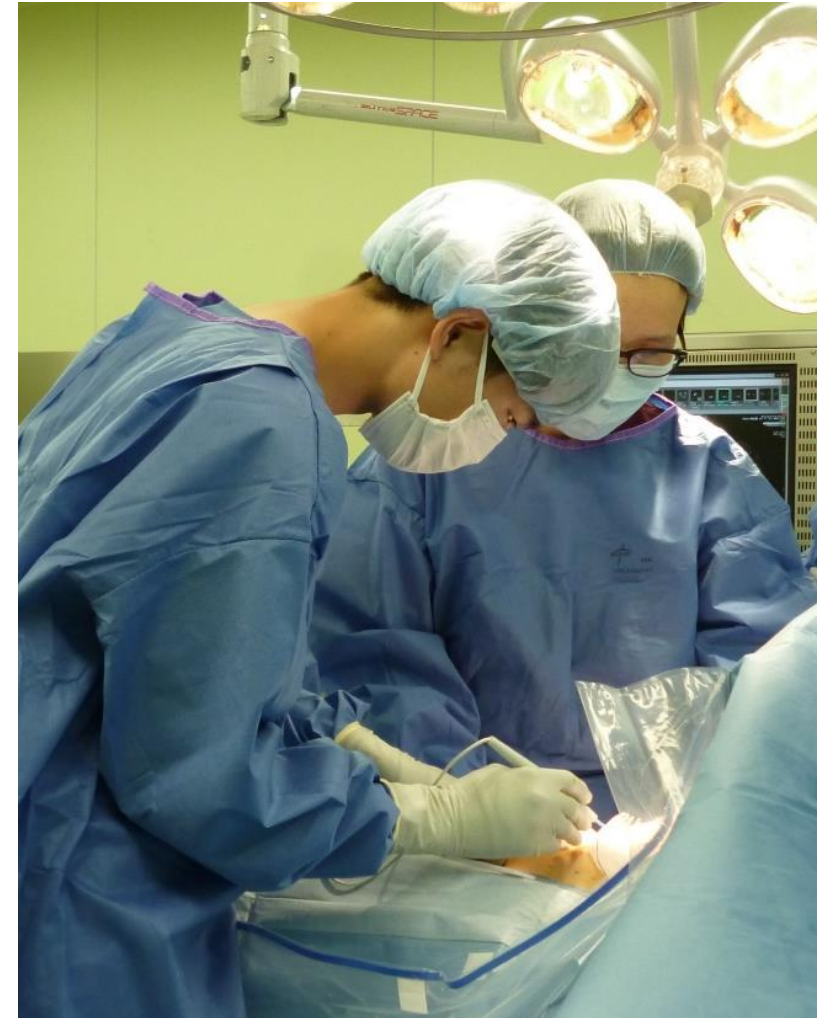
メディカルアシスタントと看護師が付きます

画像：MG（トモシンセシスあり）US、CT、MRI、骨シンチ



手術

- ▶ 火曜PM、水曜AM/PM、木曜PM が手術日
- ▶ 手術件数は右肩上がりで、乳腺、甲状腺、再建、良性手術など、執刀がどんどんできる環境！



多職種カンファレンス

患者さんの治療スケジュールなど、
こまめに各部署のスペシャリストと
やり取りしながら決めていきます。

抗がん剤治療、放射線治療、緩和ケアなど
一人ひとりに寄り添って方針を決めていきます。
チーム医療について学べます。
患者会にも参加しています。



学会発表・論文作成・ガイドラインの作成

- キャリアアップのためでなく、学会発表すること、論文発表することが、目の前の患者さん、そして未来の患者さんを救うことになる。
- 医療全体を変えるチャンスにつながる。
- 研究や論文に費やす時間が持てる
- 発表まで優しく指導します

【発表経歴】

: 乳癌学会、外科学会、臨床外科学会、
オンコプラスティックサージャリー学会、
ESMO、GBCC、SABCS

【論文】

: 臨床外科学会雑誌、Breast Cancer誌、Cancers

: 鈴木瞳医師の研究業績が、愛知女性医師の会において「第3回若手女性医師学術奨励賞」を受賞しました。



一宮西病院で取得できる資格

分野	資格名	備考
外科	外科専門医	最短3年間で取得
乳腺	乳腺外科専門医	最短3年間で取得

一宮市で住む、育てる、遊ぶ

研修環境面、生活環境面のどちらもが整い、色んな症例を経験し、有意義な研修を行いたいけど、自分の時間や家族の時間も大切にしたいと考える人には、ピッタリの環境です



名古屋まで10分

一宮駅から1本で名古屋へ到着



セントレア空港直通

学会にも参加しやすい



BBQ場日本一（岐阜県）

隣町の岐阜県ではBBQのメッカ
BBQ場が数多くあります



医学部進学有名高校も多数

学カレベルの高い地域



住みやすい街8位

138タワーでは毎年季節の花畑があり、公園も充実



パワースポットも充実

七夕祭りやチンドン祭りなどのイベントも多く、真清田神社ではお祭も多数



モーニング発祥の地

市内に700店以上の数のお店あり！
コーヒーにカレーがついてくる



買い物が充実

コンビニ…138店舗
スーパーマーケット…36店舗
ホームセンター…8店舗
ドラッグストア…51店舗
大型ショッピングモール…5店舗